



Hygiene-Konzept

Schwimmen

im Therapiebad der Gustav-Meyer-Schule



Hygiene-Konzept Vorbemerkungen

- Unser Verein bietet die folgenden Sportangebote im Therapiebad an:

Montags	17.00 – 18.00 Uhr	Wassergymnastik (Textil)
	18.00 – 19.00 Uhr	Wassergymnastik (FKK)
Dienstags	18.30 – 20.30 Uhr	Schwimmen

(ACHTUNG! Das Schwimmen wurde auf Wunsch der Bademeisterin vor Ort um eine halbe Stunde auf 18.30 Uhr verschoben, um Begegnungen mit der Vorgruppe zu verhindern)
- Grundlage des Konzepts ist das von der Gustav-Meyer-Schule herausgegebene Hygienekonzept für das Bad und konkretisiert die dort beschriebenen Vorsichtsmaßnahmen für unseren Vereinsbetrieb.
- Im Becken erlaubt das Gesundheitsamt des Bezirks 18 Personen.
- Die gefliesten Räume und der sehr häufige Luftaustausch durch die Belüftungsanlagen machen das Bad zu einem sehr sicheren Raum (*Einordnung in seuchenhygienischer Sicht durch die Deutsche Gesellschaft für das Badewesen*).
- Die Chlorung des Wassers zerstört die Membran des Covid-19-Virus innerhalb 1/10 Sekunde. So ist die nachschwimmende Person zu keinem Zeitpunkt von einer vor ihm ins Wasser hustenden Person gefährdet. (*Stellungnahme Umweltbundesamt 12.03.2020*). Es geht deshalb auch keine Ansteckungsgefahr von Schwimmhilfsmitteln aus.
- Griff- und Sitzflächen werden regelmäßig einer Wischdesinfektion unterzogen.
- Namen werden erfasst, wie auch schon vor Corona.
- Die Nutzung der Corona-App des Robert-Koch-Instituts wird empfohlen.



Hygiene-Konzept

Generelle Bedingungen

- Teilnahme nur für Geimpfte (zweiter Termin älter als 2 Wochen) und Genesene mit Nachweis und negativem Test (max. 24 Stunden alt) und negativem Test (max. 24 Stunden alt)
- Teilnahme nur nach Voranmeldung für den einzelnen Termin
- Mund- + Nasenschutz ist ab Betreten des Gebäudes PFLICHT (außer in der Schwimmhalle während des Sports)
- Es muss IMMER ein Abstand von 1,50 m zu anderen Personen eingehalten werden
- Niesen und Husten nur in die Armbeuge
- Händedesinfektion am Eingang / Ausgang
- Kontaktdaten werden erfasst



Hygiene-Konzept Schwimmen (ausschließl. FKK)

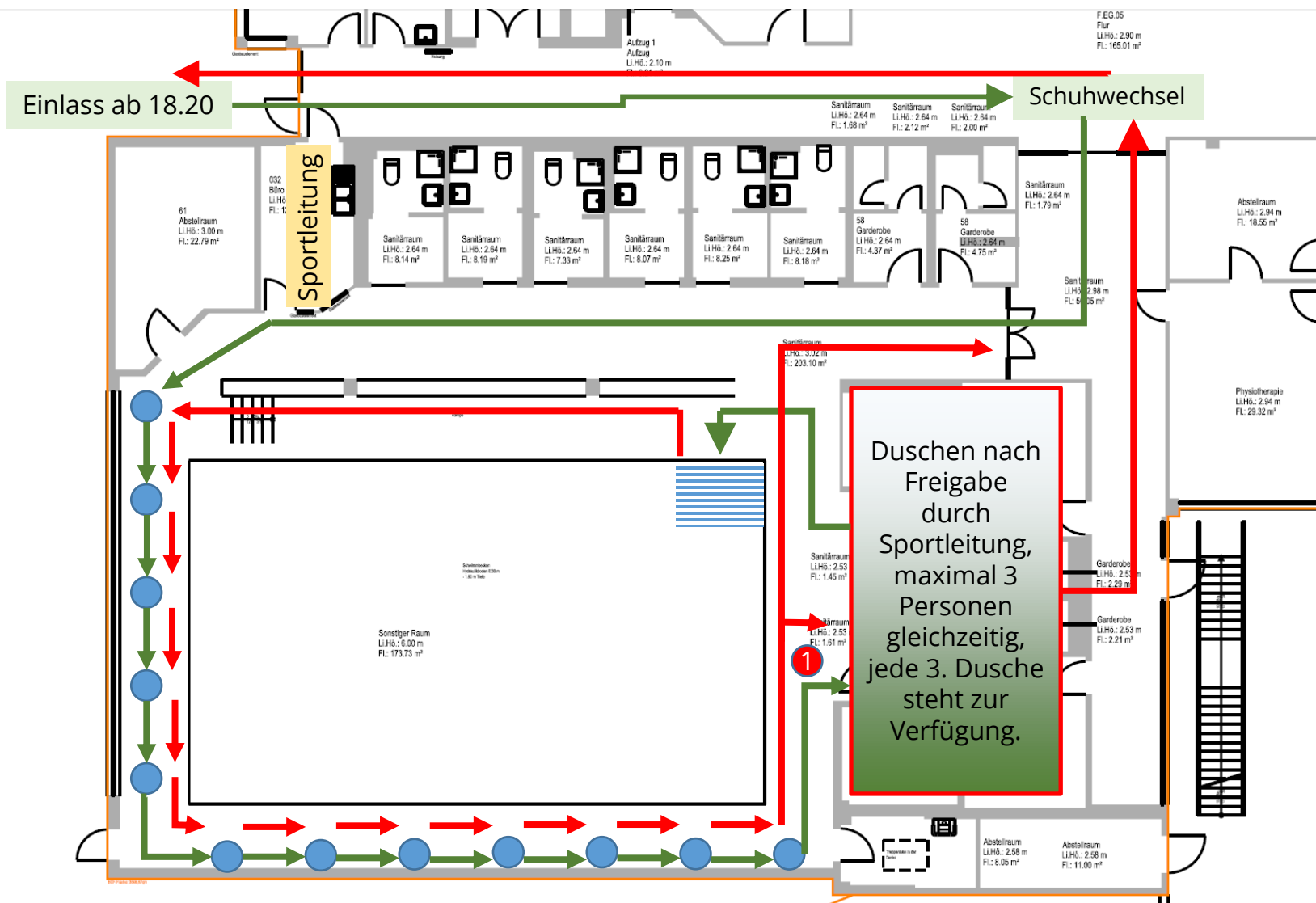
Regelungen

- Die Schwimmzeit ist pro Mitglied auf eine Stunde pro Termin begrenzt. Bei der Anmeldung ist anzugeben, ob die Teilnahme in der 1. Stunde (18.30 Uhr – 19.30 Uhr) oder in der 2. Stunde (19.30 – 20.30 Uhr) erfolgt.
- **Die Anmeldung muss für jeden Termin über die vereinsinterne Cloud vorgenommen werden.** Hier kann jedes Mitglied erkennen, in welcher Stunde noch Kapazitäten frei sind bzw. wann diese erschöpft sind.
- Maximal mögliche Personenzahl im Wasser ist 18, Gäste (Gebühr 6€) und Probeteilnahmen nach Maßgabe freier Plätze.
- Einlass für die erste Gruppe ist ab 18.20 Uhr, mit 1,5 m Abstand wird das Gebäude mit Maske betreten, die Hände desinfiziert und im Schuhwechsel-Bereich Badelatschen angezogen. Die Straßenschuhe werden in das Schuhregal gestellt.
- Die Sportleitung steuert den Zugang zur Schwimmhalle. Zugang unter Abstandswahrung über die Glasschiebetür direkt ins Schwimmbad, die Umkleiden werden nur während des Ausgangs der 1. Gruppe genutzt. Für die 2. Gruppe erfolgt der Zugang erst, sobald alle Mitglieder der 1. Gruppe die Schwimmhalle über die Umkleide verlassen haben.
- Die TeilnehmerInnen gehen unter Abstandswahrung gegen den Uhrzeigersinn um das Schwimmbecken und entkleiden sich in der Halle mit 1,5m Abstand am Rand unter den Fenstern bzw. an der Wand. Anschließend weiter gegen den Uhrzeigersinn zu den Duschen gehen nach Reinigung und Freigabe durch die Sportleitung. Maximal 3 Personen pro Gemeinschaftsdusche, jede 3. Dusche steht zur Verfügung. Anschließend über die Treppe ins Becken gehen und sich dort gemäß Abstandsregel verteilen. Geschwommen wird in 3 Bahnen mit ausreichend Abstand zum Vordermann.
- Nach Ende des Schwimmens wird das Becken unter Abstandswahrung gegen den Uhrzeigersinn verlassen. Dabei werden die persönlichen Sachen aufgenommen und die Schwimmhalle wird über die Umkleiden (1. Gruppe) bzw. die Glasschiebetür (2. Gruppe) **zügig** unter Abstandswahrung mit Maske verlassen. Duschen erfolgt zu Hause.
- Nach Schuhwechsel das Gebäude **zügig** verlassen.



Hygiene-Konzept Schwimmen (ausschließl. FKK)

Wege



← Eingangsweg

→ Ausgangsweg

● Auszieh- und Ablagepunkt für pers. Sachen

- 1 Ausgang 1. Gruppe um Begegnung mit der 2. Gruppe zu verhindern. Einlass der 2. Gruppe erst, nachdem die 1. Gruppe komplett die Schwimmhalle über die Umkleide verlassen hat.